

Ema<sup>vocal</sup>

瀬田創太<sup>piano</sup>

佐藤ハチ恭彦<sup>bass, alto sax</sup>

2025 05月03日 (祝土)

開場 14:30

開演 15:00

(2ステージ入替無)(1drink=600~)

MC=3700+2drinks order

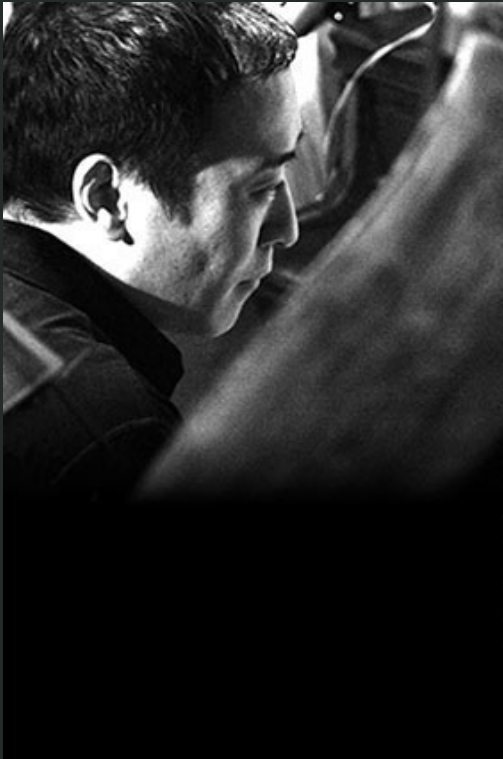
CAFE **BEULMANS**

世田谷区成城6-16-5 カサローザ成城 2F

03-3484-0047

mail: info.cafebeulmans@gmail.com

メールでご予約の場合、  
必ず当日ご連絡の取れる電話番号を  
ご記載下さい。



## 瀬田創太

1984年8月18日生まれ、A型、浅草生まれ、お祭り育ち。幼少からクラシックピアノを長澤律子氏に学び音楽の楽しさを知る。2002年洗足学園音楽大学 ジャズ科に入学。ピアノをユキアリマサ氏に師事。

ジャンル、形態問わず、常に音楽的であることを目指してレコーディングやライブ等幅広く活動中。

## Ema

9月8日生まれ。乙女座B型。幼少期からミュージカルやドラマなどに出演する中で様々なジャンルの音楽と出会うと共に表現する事の喜びや大切さを知る。2011年以降、表現者としての可能性を模索するために演劇から歌の世界に表現の場を移し活動しているシンガー。2016年7月27日、Sony Ariola Japan からデビューアルバム「Respirar」をリリース。Bule Note Jazz Festival 2016にも出演。2019年には Motion Blue yokohama、2021年と2023年には Cotton Club tokyo にてワンマンライブを開催し成功を収めている。近年ではミュージカルにも出演しており、日本初上陸の「盗まれた雷撃」や「ダブリンの鐘つきカビ人間」などジャンルレスに活動の幅を広げている

## 佐藤ハチ恭彦

1968年11月26日に誕生。群馬県高崎市出身。一日中FM ラジオから音楽が流れる家庭に育ち、五歳からのピアノを皮切りに、(幸か不幸か、このおかげで絶対音感を得る)ギター、サックス等様々な楽器と音楽に親しむ。高崎高校在学中は、アルトサックス、ピアノ、エレクトリックベースと、三つの楽器を並行して演奏する。早稲田大学入学を機に、ウッドベースを本格的に弾きはじめ、在学中よりプロとして活動する。'97年には、ダスコ・ゴイコビッチ (tp) のツアーに参加し二枚のCDを録音。その他、デビッド・マシューズ (pf)、エリック・アレクサンダー (ts)、クリス・ポッター (sax) らの海外ミュージシャンとも共演。TOKU (flh, vo) のレギュラーバンドのベーシストとして約5年間活躍。ユキ・アリマサ (pf) トリオでの活動も5年を超える。音楽の楽しさ、美しさ、そして『自由』の素晴らしさを伝える事の出来るプレイヤーとして、多方面で高い評価を得ている。また、サクソフォン奏者としての活動も、密かに続けている…。